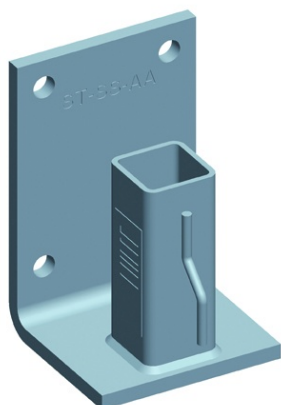


## Halterung L355 300mm x300mm für Vierkantgeländerpfosten (ohne Fixierung)



Die Verankerungen für Flachdächer werden zur Aufnahme der Pfosten des peripheren Schutzes an der Betonaufkantung angebracht.

### DIE + PRODUKTE

Halterungen kompatibel mit Geländerpfosten 355 und Stahl-Abschlussleiste 355  
Materialien, die der neuen Norm NF P 93-355 entsprechen und die periphere Sicherheit beim Isolieren und Abdichten von Flachdächern gewährleisten

### CARACTERISTIQUES

Produktlänge (mm)	95
Produktbreite (mm)	100
Produkthöhe (mm)	155
Produktgewicht (kg)	2,2

### Technische Beschreibung

Abstand zwischen 2 Halterungen: 1,5 m

Wird ohne Befestigung geliefert

Befestigungsbeispiele (mit dem Hersteller der Befestigungen zu überprüfen):

- 2 Edelstahlgewindestifte HST-R-M10x100 / 30 (Hilti 295 368) - Halterung für Beton
- oder 2 Edelstahlschrauben Faynot P13 selbstschneidend 5,5 x 65 - Halterung für Stahl

**Nutzung :** In Sicherheit arbeiten

**Geschäftsfelder :** Abdichtung